

coex

Coex Space Guidebook

코엑스 공간 안내서

이벤트 공간 사용 안내서

The Space - **C**onnect & **E**xperience your Business success

코엑스 공간사업팀 ☎ 02-6000-1130, 1155, 1504

Index

1 절차 안내

1. 공간 사용 및 컨설팅 절차
 - 절차 세부 안내
 - 유의사항
 - 펜스 사용 안내

2 공간 안내

1. 광장 전체 배치도
2. 공간 별 안내
 - 코엑스 K-POP 광장
 - 밀레니엄 광장
 - 코엑스 광장
 - 코엑스 동문로비 (1층)
 - 아셈광장

3 행사연계가능 광고매체

1. 삼성동 광고 매체
2. 행사 연계 사례

* APPENDIX

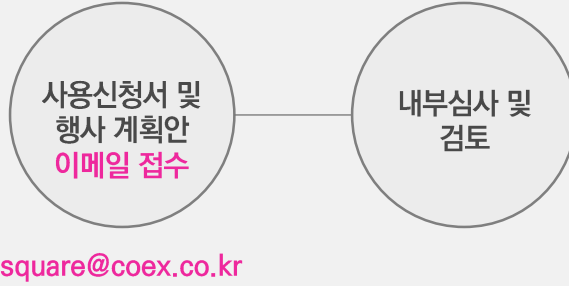
1. 옥외 행사용 분전반 안내

절차 세부 안내

1 STEP : 접수 및 검토

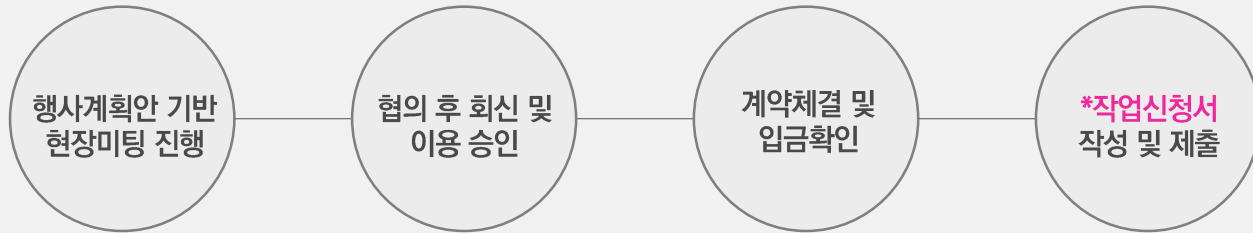
☎ 02-6000-1130, 1115

행사일자, 프로그램 세부 내용,
장소, 제작/설치물 내용,
안전계획, 타임 테이블 등 기재 필요

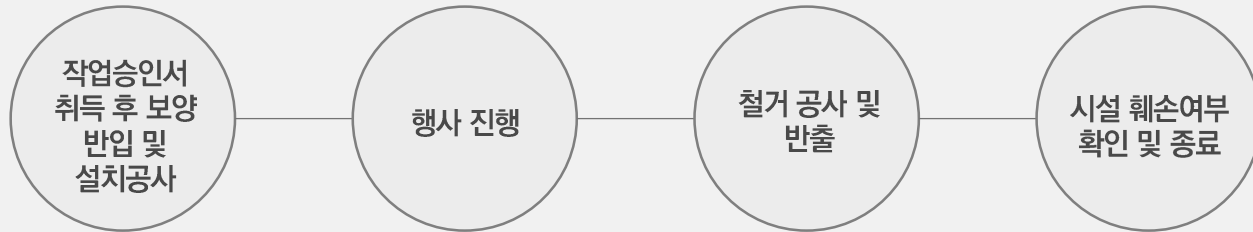


2 STEP : 행사 준비

*작업신청서 : Coex 홈페이지에서
양식을 다운받아 작성



3 STEP : 진행 및 마무리



원상복구

광장 구조물 설치 및 발전차 등 이용시 모든 시설물(특히 바닥, 벽면 등)에 대한 파손/오염 등 발생 시 원상복구 또는 손해배상의 책임은 신청인에게 있습니다.

유의사항

- 계획안 제출 및 검토 시간이 소요됩니다.
- **장치 반입 설치 전 시설 현장 사진촬영이 필요합니다.**
- 공개공지인 야외광장에서 행사진행 시 **관련기관 협의를 위해 필요한 서류를 충실히 제공해야**합니다.
- 전기간선 사용료, 폐기물처리와같은 관리비는 사용자가 별도 실비로 정산합니다. 필요시 코엑스 요청에 따라 안전요원을 추가로 배치 해야 합니다.
- 행사 설치물시 **공간 작업 현장과 고객 동선을 구분하고 고객 통행로 확보 및 안전 가이드 라인을 관리**해야합니다.

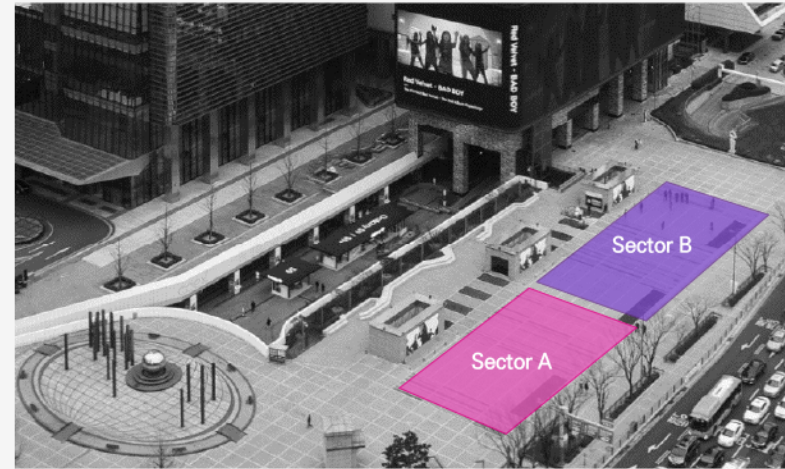
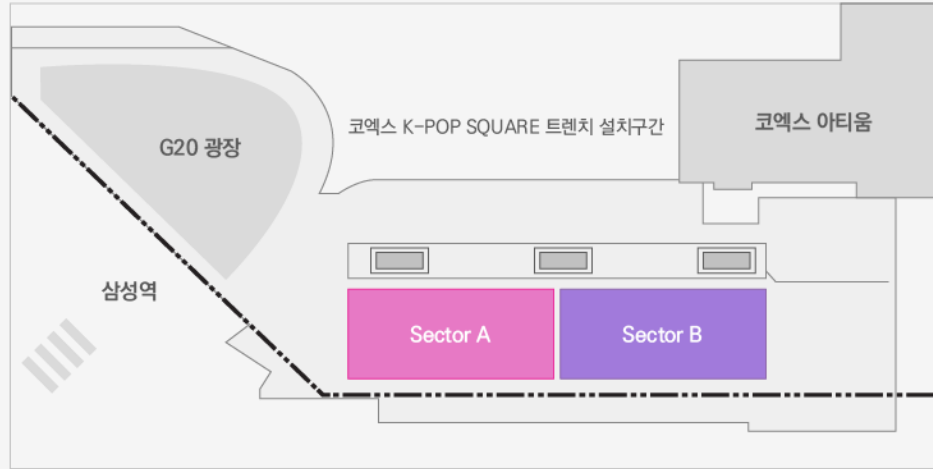
펜스 설치 예시

- 펜스의 높이는 1.2m 이상이어야 합니다.





■ 광장 ■ 내부공간



Main Guideline

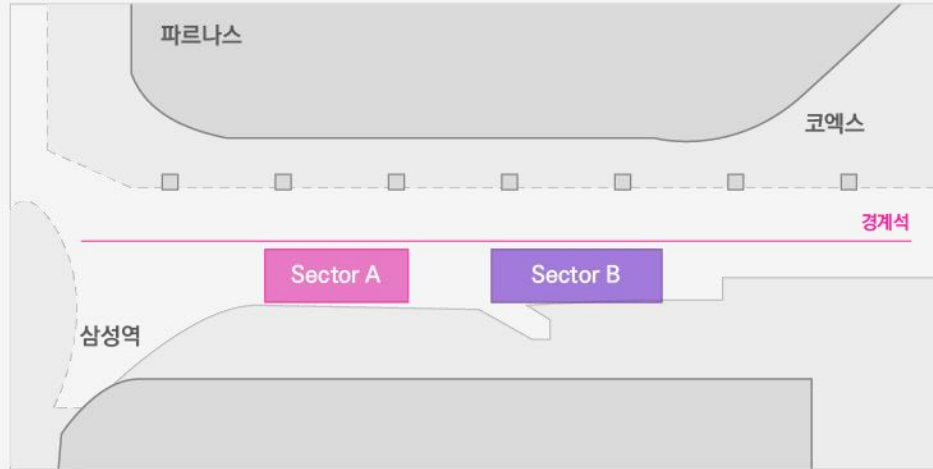
- 코엑스 K-POP Square 옆 인도부분 구조물 설치시 사전 협의 필요
- 복층 구조 부스 윙카 설치 및 반입시 구조검토 시행 및 사전협의 필요
- 음향사용시 사전협의 필수 시행
- 바닥하중 1000kg/m² 감안하여 장치물 설치

Sector Size & Price

구역	규격	가격
A	35m X 17m	1,000만원/일
B	35m X 17m	1,000만원/일

- VAT별도, 주중/주말 요율 동일
- 광고매체 연계가능





Sector A, B부스 동시 사용 제한



Main Guideline

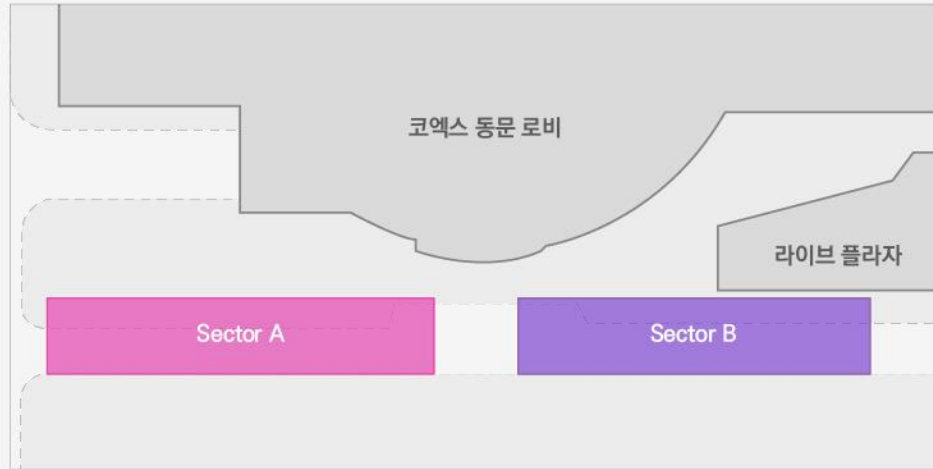
- Sector A (Back-Wall 형태), B (POP-UP Booth 형태) 로 나눠 프로모션 공간 제공
- 폭은 중앙 경계선 기준으로 부스와 기둥 사이 이동동선 최소 3M 확보
- 내방객 통로 및 계단 이용공간 확보, 장애인 통로 쪽 최소 동선 2M 확보
- 바닥하중 1000kg/m² 감안하여 장치물 설치
- 장치물 설치 천장 높이 3.5m ~ 5m 이하 사전협의 필요

Sector Size & Price

구역	규격	가격
A	10m X h : 2m	850만원/일
B	15m X h : 3.5m	850만원/일

- VAT별도, 주중/주말 요율 동일





Main Guideline

- Sector A,B 동시 사용 시 한쪽만 무대 설치 가능
- 무대 설치 후 보행자 동선 최소 2M 확보
- 복층 구조 부스, 윙카 설치시 구조검토 시행 및 사전 협의 필요
- 코엑스 동문 바로 앞 구조물 설치시 사전 협의 필요
- 음향사용시 사전협의 필수 시행
- 바닥하중 1000kg/m² 감안하여 장치물 설치

Sector Size & Price

구역	규격	가격
A	42m X 15m	1,000만원/일
B	60m X 13m	1,000만원/일

- VAT별도, 주중/주말 요율 동일



Frieze Seoul (BMW)



Audi e-tron



SPEXTRUM



한성자동차 벤츠



Audi e-tron



코엑스 카운트다운



필스너스프링페스트



코엑스 광장 페스티벌



디네앙블랑



식생활교육박람회



Main Guideline

- XPACE 매체를 통해 전시, 행사, 광고 연계 가능
- 중량물(컨테이너 부스 등) 설치시 사전 협의 필요
- 음향사용시 사전협의 필수 시행
- 설치-철거 및 행사 사용면적 전체 바닥 보양 필수
- 바닥하중 350kg/m² 감안하여 장치물 설치

Sector Size & Price

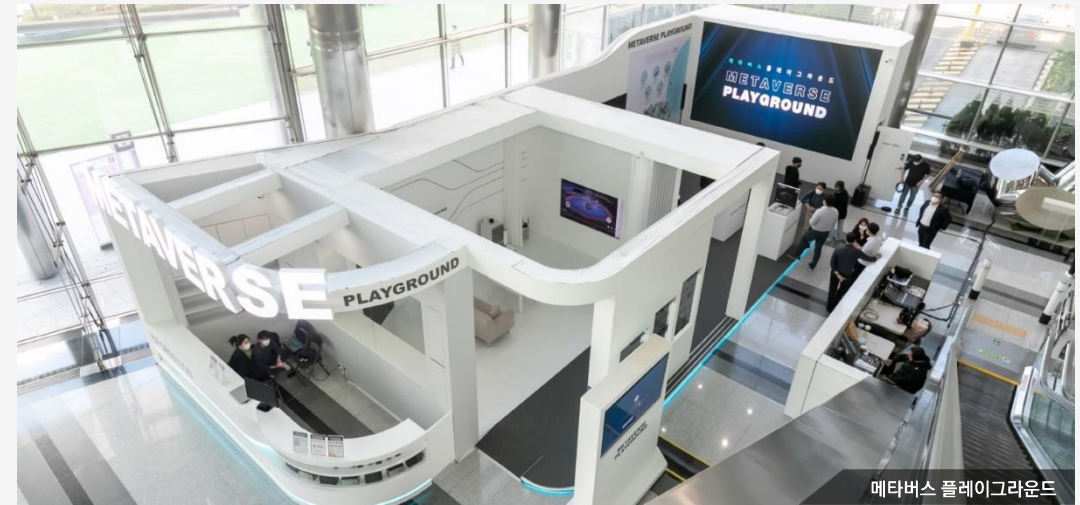
구역	규격	가격
A	15m X 9m	700만원/일
B	18m X 6m	500만원/일
C	18m X 6m	500만원/일
D	50m X 6m	700만원/일

- VAT별도, 주중/주말 요율 동일
- XPACE매체 연계가능

Sector A



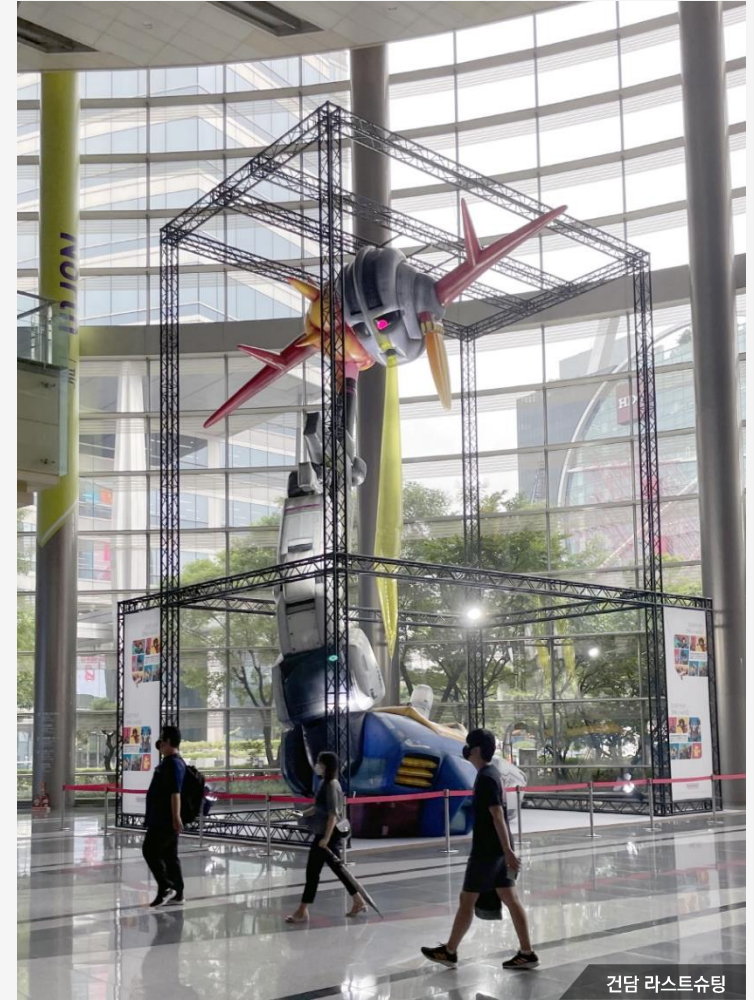
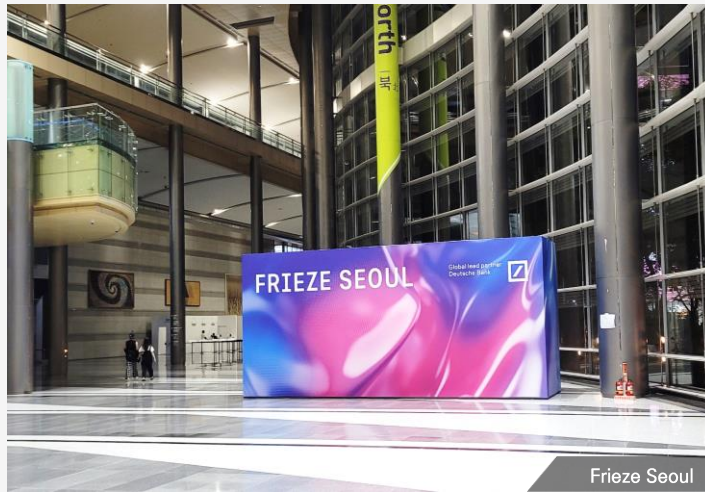
Sector B



Sector C



Sector D



기타



BLOSSOM THE HOPE

테라로사 앞 로비

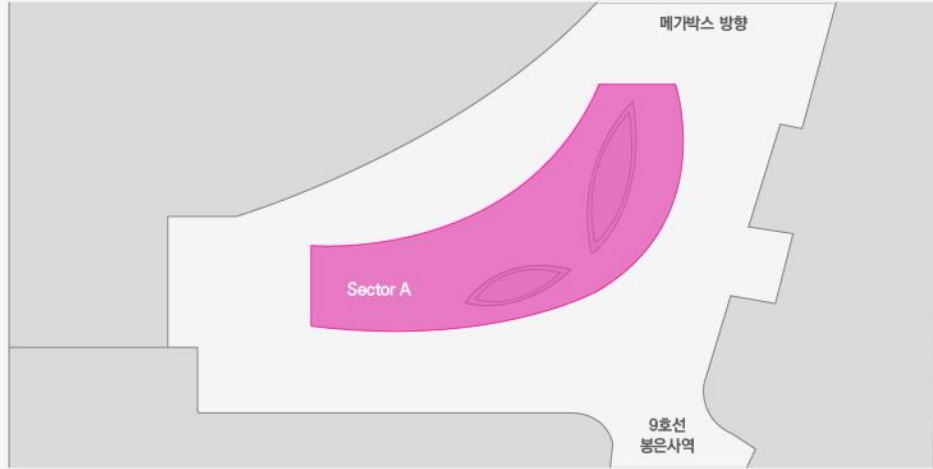


BENTLEY



선인장 페스티벌

XPACE 앞 로비



Main Guideline

- 조형물(3mX 3m)형태 전시
- 캠페인 및 Backwall 형태의 버스킹 공연 가능
- 주변 매장과 사전 협의를 통해 프로모션 진행
- 광장 내 나무 조형물 및 C 스튜디오부스(개인방송스튜디오) 보유
- 바닥하중 1000kg/m² 감안하여 장치물 설치

Sector Size & Price

구역	가격
A	500만원/일

• VAT별도, 주중/주말 요율 동일



3

행사연계가능 광고매체

The Brilliant Countdown

coex

* 광고연계문의 02-6000-1156, 1126



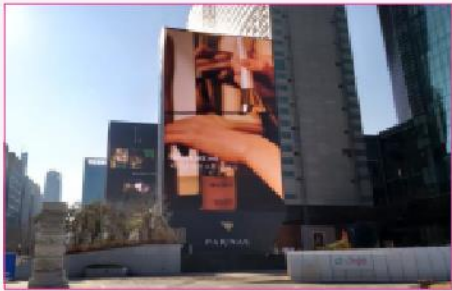
H-Wall



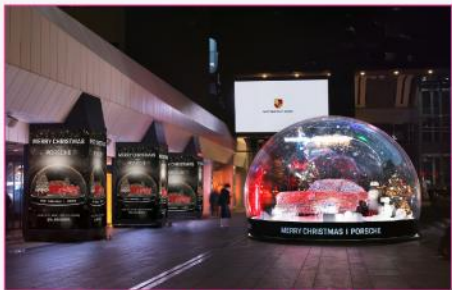
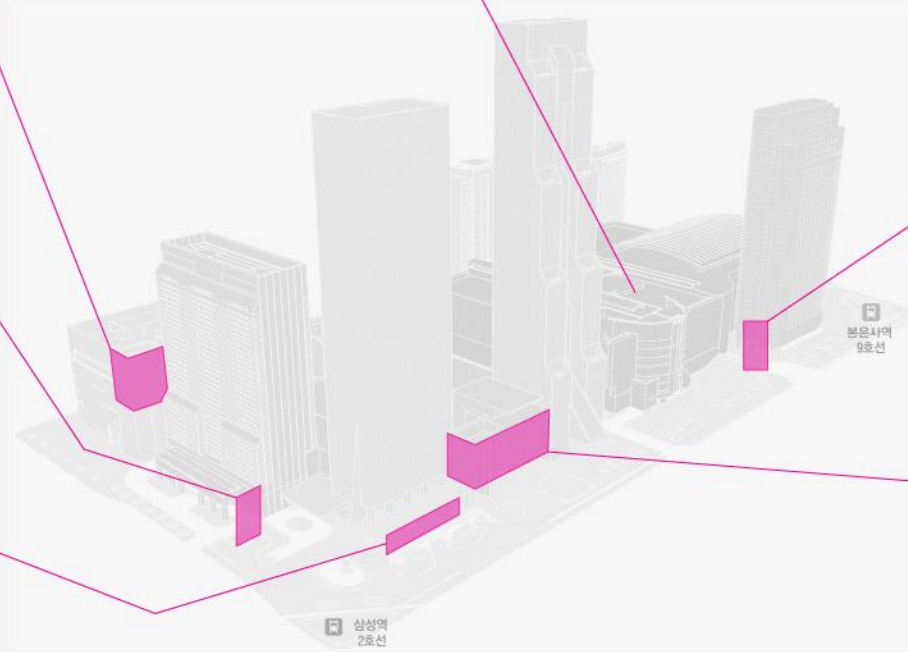
코엑스 광고 매체 (XPACE)



코엑스 미디어 타워



파르나스 미디어 타워



브랜드 애비뉴(밀레니엄 광장)



코엑스 K-POP Square 미디어



* 광고연계문의 02-6000-1156, 1126

시간: 원도인도

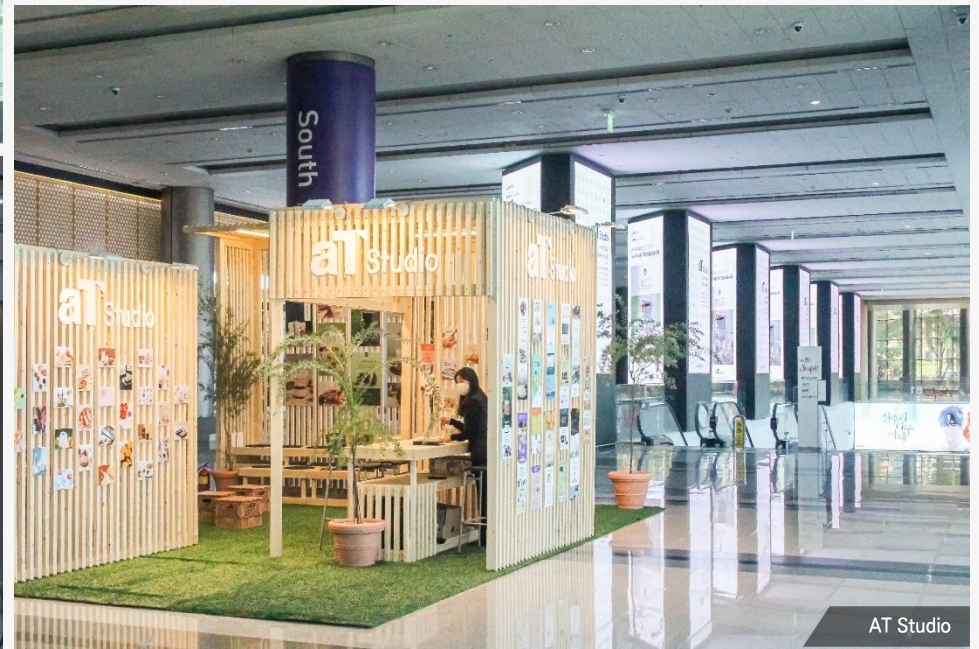


BENTLEY

* 광고연계문의 02-6000-1156, 1126



사진: 핀포인트뉴스



AT Studio



APPENDIX

coex

코엑스 공간사업팀

The Space - **C**onnect & **E**xperience your Business success

☎ 02-6000-1130, 1115, 1504

coex